

- a los **estudiantes**, reflejar sus logros;
- a los **maestros**, adaptar la enseñanza a las necesidades de los estudiantes y reflejar sus propias prácticas de enseñanza;
- a los **administradores**, comprender mucho mejor lo que saben y pueden hacer los estudiantes a fin de guiar las decisiones relacionadas con el plan de estudios y el desarrollo profesional;
- a los **padres**, comprender lo que su hijo sabe y puede hacer en ELA, Matemáticas, Ciencias y Estudios Sociales; y
- a **todas las partes interesadas**, verificar el nivel de preparación de **TODOS** los estudiantes para la universidad y la vida profesional, en especial de aquellos grupos que históricamente se quedaban atrás.

### ¿Cuándo se toma el examen Forward?

El examen Forward tendrá lugar entre el 19 de marzo y el 4 de mayo de 2018 en las escuelas. Las escuelas pueden elegir sus propias fechas de evaluación dentro de este período.

### ¿Qué tipo de puntajes se proporcionarán?

El examen Forward es una evaluación acumulativa que proporciona información sobre lo que los estudiantes saben y pueden hacer con respecto a los Estándares Académicos de Wisconsin. Los estudiantes reciben un puntaje en función de su desempeño en cada área de contenido. Cada puntaje se clasificará en uno de los cuatro niveles:

- **Avanzado:** el alumno demuestra una **total** comprensión y capacidad de aplicar los conocimientos y las habilidades de su nivel de grado que se relacionan con la preparación para incorporar contenidos universitarios.
- **Superior:** el alumno demuestra una **adecuada** comprensión y capacidad de aplicar los conocimientos y las habilidades de su nivel de grado que se relacionan con la preparación para incorporar contenidos universitarios.

- **Básico:** el alumno demuestra una **parcial** comprensión y capacidad de aplicar los conocimientos y las habilidades de su nivel de grado que se relacionan con la preparación para incorporar contenidos universitarios.
- **Por debajo de básico:** el alumno demuestra una **mínima** comprensión y capacidad de aplicar los conocimientos y las habilidades de su nivel de grado que se relacionan con la preparación para incorporar contenidos universitarios.

### ¿Dónde puedo hallar preguntas de evaluación de muestra o práctica?

En el siguiente enlace, se encuentra disponible una capacitación sobre herramientas en línea (Online Tools Training, OTT) <http://dpi.wi.gov/assessment/forward/sample-items>. El objetivo de la OTT es brindar a los estudiantes la oportunidad de practicar el uso de las herramientas disponibles para el examen Forward y familiarizarlos con la plataforma de evaluación. También brinda a los estudiantes la posibilidad de trabajar con diferentes tipos de preguntas que encontrarán en el examen. La OTT no da un puntaje ni sirve

For more information contact the Office of Student Assessment at [osamail@dpi.wi.gov](mailto:osamail@dpi.wi.gov)



[dpi.wi.gov/assessment/forward](http://dpi.wi.gov/assessment/forward)  
September 2017

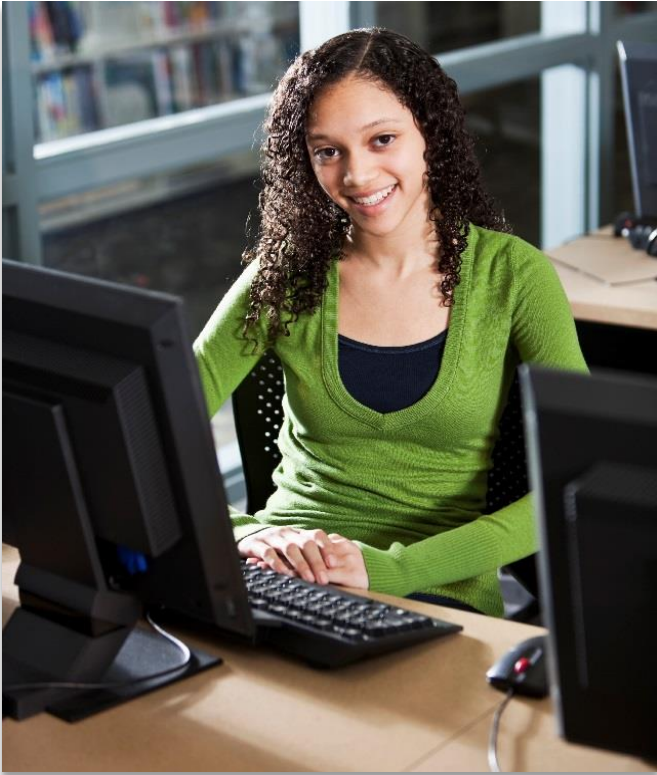
The Wisconsin Department of Public Instruction does not discriminate on the basis of sex, race, color, religion, creed, age, national origin, ancestry, pregnancy, marital status or parental status, sexual orientation, or disability.



# Wisconsin Forward Exam

## Información para las Familias 2017-18





## ¿Qué es el examen Forward de Wisconsin?

El examen Forward de Wisconsin está diseñado para medir el desempeño de los estudiantes con respecto a los Estándares Académicos de Wisconsin. Estos estándares describen lo que los estudiantes deben saber y deben ser capaces de hacer a fin de estar preparados para la universidad y la vida profesional. El examen Forward se realiza en línea en la primavera de cada año escolar:

- De 3.º a 8.º grado en Artes del Lenguaje en Idioma Inglés (English language arts, ELA) y matemáticas.
- 4.º y 8.º grados en ciencias.
- 4.º, 8.º y 10.º grados en estudios sociales.

El examen Forward incluye varios tipos de preguntas:

- **Opción múltiple (Multiple Choice, MC)**  
Pregunta que tiene cuatro opciones de respuesta, incluidas tres respuestas distractoras y una respuesta correcta.
- **Respuesta seleccionada avanzada (Enhanced Selected Response, ESR)**  
Pregunta que puede tener combinaciones de opciones múltiples, respuestas-cortas y tecnología avanzada.
- **Respuesta seleccionada en función de pruebas (Evidence Based Selected Response, EBSR)**  
Pregunta que tiene dos partes. El estudiante responde la Parte A, y luego proporciona pruebas en la Parte B para justificar la respuesta en la Parte A.
- **Análisis en función del texto (Text-Dependent Analysis, TDA)**  
Pregunta que se utiliza en la evaluación de ELA. El TDA es un análisis basado en un texto, un fragmento que el estudiante lee durante la evaluación. Los estudiantes deben recurrir a habilidades de redacción básicas mientras infieren y sintetizan
- **Tecnología avanzada (Technology- Enhanced, TE)**  
Las preguntas de TE permiten que la evaluación sea más interesante e interactiva. El examen Forward incluye una gran variedad de preguntas de TE:
  - ejercicios cronometrados
  - dibujo de ángulos
  - respuestas breves
  - gráfico de barras
  - línea numérica
  - gráficos de coordenadas
  - gráficos de líneas
  - lista

- arrastrar y soltar
- lista desplegable
- pictograma con la opción de arrastrar y pegar
- gráfico circular
- coincidencia
- resaltar texto

El sistema trae incorporados las adaptaciones y el material de respaldo para los alumnos con discapacidades o los aprendices del idioma inglés de modo que se pueda medir de manera precisa el progreso de los estudiantes.

## ¿Qué significa esto para mi hijo?

El examen Forward es una evaluación acumulativa que mide los logros de su hijo en las áreas de contenido evaluadas en comparación con otros estudiantes del estado.

Junto con medidas locales como boletines de calificaciones, evaluaciones escolares y demás información sobre el progreso de su hijo en la escuela, los resultados del examen Forward brindan una mejor comprensión de cómo se desempeña su hijo según una medida amplia de rendimiento.

## ¿Cuáles son los tiempos de la evaluación?

El tiempo estimado para la realización de la prueba en cada grado es:

- 2 horas y 20 minutos para ELA
- 1 hora y 45 minutos para Matemáticas
- 1 hora y 40 minutos para Ciencias
- 1 hora y 30 minutos para Estudios Sociales

Estos son tiempos estimados, a los fines de programación, ya que el examen Forward no es una evaluación cronometrada.

## ¿Cómo se usan los resultados de las pruebas?

Los resultados del examen Forward brindan información sobre el desempeño del estudiante, lo que permite: